

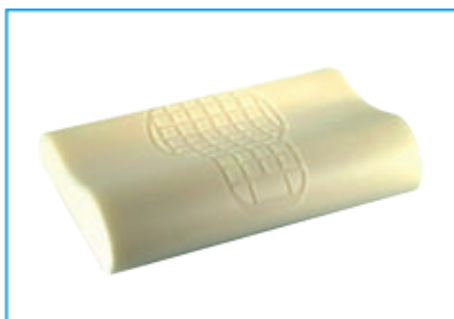
FRANCOUZSKÁ BERLE PROTETIKA

KÓD ZP: 5003219



- Popis:** Odlehčená předloketní berle s nastavitelnou výškou, anatomicky tvarovanou rukojetí a přední a zadní odrazkou. Maximální zatížení je 135 Kg.
- Funkce:** Zdravotnická pomůcka určená k odlehčení dolních končetin při chůzi nebo ve stoji po úrazech a operacích.
- Max. zatížení:** 135 kg

CERVIKÁLNÍ POLŠTÁŘ PILLOW PHARMA FORM



- Popis:** Anatomicky tvarovaný polštář vyrobený z hypoalergenní paměťové pěny nové generace, která se přizpůsobuje tvaru hlavy a krku a rovnoměrně rozkládá tlak hlavy. Díky tomu snižuje tlak na krční páteř. Prolisy ve spánkové oblasti mají mírný masážní efekt. Snímatelný a pratelný povlak je vyroben z antialergického, antimikrobiálního a antiroztočového materiálu.
- Indikace:**
- ✓ bolesti páteře a krční páteře
 - ✓ artróza krční páteře
 - ✓ poúrazové bolesti a stavy
 - ✓ prevence
- Rozměr:** 30 x 50 cm

SEDAČKA DO INVALIDNÍHO VOZÍKU KALLIFORM S TVAROVOU PAMĚTÍ



Nortonova
škála
9-12

Riziko vytvoření proleženin
střední až vysoké.

- Funkce:** Pěnová sedačka KALLIFORM je vyrobena z vysoce elastické pěny s tvarovou pamětí. Její anatomický tvar zajišťuje lepší stabilitu a přirozené pocity pohodlí. Je obalena v nepromokavém návleku PHARMATEX a je vybavena protiskluzovým materiálem ve spodní části.
- Indikace:**
- ✓ prevence proti proleženinám v oblasti křížové kosti a kostrče
 - ✓ lepší prevence ischiatických proleženin
- Materiál:** **Polštář KALLIFORM:** vysoce elastická pěna s tvarovou pamětí 80kg/m³.
Protiskluzový návlek PHARMATEX: 25% polyester, 75% polyuretan.
- Rozměr:** 46x45x8 cm
- Maximální nosnost:** do 120kg

ANTIDEKUBITNÍ MATRACE NOVA FORM S TVAROVOU PAMĚTÍ

Funkce: Horní vrstva antidekubitní matrace s tvarovou pamětí NOVA FORM je zhotovena z vysoce elastické pěny s tvarovou pamětí. Narozdíl od tradiční pěny se postupně vrací do své původní polohy. Návlek matrace se zipovým uzávěrem je dezinfikovatelný, nepromokavý a paropropustný. Může se jednoduše svléknout a vyprat.

Indikace: ✓ prevence proti proležením u pacientů připoutaných na lůžko
✓ zajištění pohodlí nebo jistoty z důvodu inkontinence

Materiál: **Horní vrstva:** viskoelastická pěna o hustotě 80 kg/m³ a výšce 65 mm.

Spodní vrstva: pružná pěnová základna s vysokou odolností protipěny, s hustotou 25 kg/m³ a výškou 80 mm.

Návlek PHARMATEX: s neklouzavou spodní vrstvou: 25% polyester, 75% polyuretan.

Maximální nosnost: 120 kg

Rozměry (d x š x v): 196 x 90 x 14,5 cm



Nortonova
škála
9-12

Riziko vytvoření proleženin
střední až vysoké.

ANTIDEKUBITNÍ MATRACE FLEXI FORM S TVAROVOU PAMĚTÍ

Funkce: Inovativní design matrace FLEXI FORM výrazně snižuje riziko vzniku proleženin. Dutá základna pod vysokou pružnou pěnou absorbuje větší část hmotnosti pacienta a vysoká pružná pěna výrazně sníží tlak na křížovou oblast, hlavu a paty. Návlek matrace se zipovým uzávěrem je dezinfikovatelný, nepromokavý a paropropustný. Může se jednoduše svléknout a vyprat.

Indikace: ✓ prevence proti proležením u pacientů připoutaných na lůžko
✓ zajištění pohodlí nebo jistoty z důvodu inkontinence

Materiál: **Horní vrstva:** viskoelastická pěna o hustotě 80 kg/m³ a výšce 65 mm.

Spodní vrstva: pružná pěnová základna s vysokou odolností protipěny, s hustotou 25 kg/m³ a výškou 80 mm.

Návlek PHARMATEX: s neklouzavou spodní vrstvou: 25% polyester, 75% polyuretan.

Maximální nosnost: 120 kg

Rozměry (d x š x v): 196 x 90 x 14,5 cm



Nortonova
škála
9-12

Riziko vytvoření proleženin
střední až vysoké.

CHODÍTKO STANDARD / 11.41N

Funkce: Chodítko Standard je určeno pro osoby se sníženou hybností dolních končetin a zároveň s funkčními horními končetinami, případně se sníženou stabilitou, je také určeno na podporu chůze v exteriérech s možností sedání (sedací deska).

Indikace: ✓ zvýšení stability při pohybu
✓ podpora chůze v exteriérech u osob se sníženou hybností dolních končetin

Technické údaje:

- ✓ Skládací chodítko čtyřkolové s brzdou
- ✓ Ocelový rám
- ✓ Výškově stavitelné rukojeti
- ✓ Hmotnost 10 kg
- ✓ Maximální zatížení 100 kg



CHODÍTKO PEVNÉ DVOUKOLOVÉ 11.50/2R



Indikace: ✓ chodítko pevné 2 - kolové je určeno pro osoby se sníženou hybností dolních končetin, případně se sníženou stabilitou

Technické údaje:

- ✓ Nastavitelný skládací hliníkový rám
- ✓ Výška 74-92 cm
- ✓ Polyuretanové rukojeti
- ✓ 2 přední kolečka a 2 zadní násadce
- ✓ Hmotnost 10 kg
- ✓ Max. zatížení 100 kg

RÁMOVÉ SKLÁDACÍ CHODÍTKO G-APARÁT 11.27



Indikace: ✓ rámové skládací chodítko je určeno pro pacienty se sníženou hybností dolních končetin, případně se sníženou stabilitou

Technické údaje:

PROVEDENÍ	S	M	L
ŠÍRKA (cm)	43	47	52
DĚLKA (cm)	60	60	65
VÝŠKA PODPAŽÍ (cm)	83-113	92-126	105-147
VÝŠKA DRZADLA RUKOU (cm)	78	86	108
HMOTNOST (kg)	9	10	12
MAX. ZATÍŽENÍ (kg)	100	100	100

VOZÍK MECHANICKÝ STANDARD 700.10



Indikace: ✓ mechanický vozík STANDARD je určen pro osoby s omezenou hybností a dobrou mobilitou horních končetin

Technické údaje:

- ✓ Mechanický skládací vozík (hmotnost 18 kg)
- ✓ Šířka sedáku: 41 cm x 46 cm
- ✓ Nožní opěrky sklápěcí, odnímatelné a výškově nastavitelné
- ✓ Vyměnitelné loketní opěrky
- ✓ Brzdy
- ✓ Ocelový rám
- ✓ Max. zatížení 100 kg

VOZÍK MECHANICKÝ LEHKÝ 500.10

Indikace: ✓ vozík mechanický lehký je určen pro osoby s omezenou hybností a dobrou mobilitou horních končetin

Technické údaje:

- ✓ Vozík mechanický skládací odlehčený (hmotnost 15 kg)
- ✓ Šířka sedáku: 41 cm, 46 cm
- ✓ Nožní opěrky sklápěcí a odnímatelné
- ✓ Loketní opěrky vyměnitelné
- ✓ Brzdy
- ✓ Rám z lakovaného hliníku
- ✓ Max. zatížení 100 kg



NÁSTAVEC NA WC CLASSIC S POKOLOPEM – TVRDÝ, DVĚ VÝŠKY

Indikace: ✓ díky bezpečné a snadné instalaci může univerzální nástavec na WC CLASSIC použít každý, kdo utrpěl úraz nebo má problémy se vstáváním a sedáním
✓ splňuje všechny požadavky na zvyšování toalet

Technické údaje:

- ✓ Nástavec má protiskuzové připevnění, které chrání mísu a zajišťuje dostatečnou pevnost úchytu.
- ✓ Maximální nosnost: 120 kg
- ✓ Zvýšení: 13 nebo 15 cm.



NÁSTAVEC NA WC REHOSOFT BEZ POKLOPU – MĚKKÝ, PROTISKLUZOVÉ PŘIPEVNĚNÍ

Indikace: ✓ měkký nástavec na WC REHOSOFT je vyroben ze vstříkované pěny
✓ díky jeho bezpečné a snadné instalaci může tento nástavec na WC použít každý, kdo utrpěl úraz nebo má problémy se vstáváním

Technické údaje:

- ✓ Polyuretanová pěna a hygienicky nezávadné PVC
- ✓ Maximální nosnost: 120 kg
- ✓ Zvýšení: 11,5 cm
- ✓ Hmotnost: 3 kg

